

INOX-STAR[®]-Ringschraube M20 - L=60

Artikel-Nr: 7998714

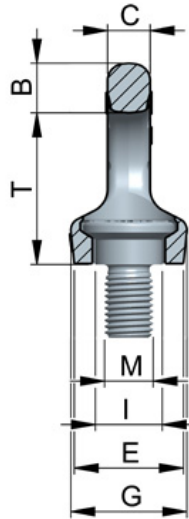
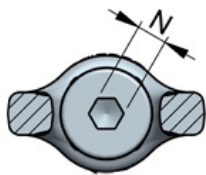
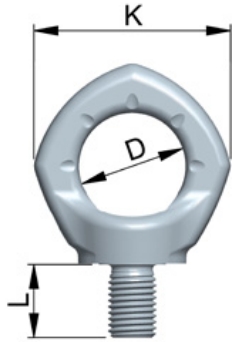


- Ringkörper und Schraube aus Duplexstahl 1.4462 (hohe Beständigkeit im Meerwasser und in Umgebung mit hoher Chlor-Ionen-Konzentration).
- Durch Penta-Form deutliche Unterscheidung zu herkömmlichen Hebeösen. Anschlagpunkt 360° drehbar für einfaches Einstellen in Lastrichtung.
- Deutliche Kennzeichnung der Mindesttragfähigkeit für alle Belastungsrichtungen. Höhere Tragfähigkeiten durch optimierte Anbringung oder Anwendung (vgl. Tragfähigkeitstabellen).
- Nicht demontierbare Spezialschraube (dadurch wird das Risiko durch die Verwendung von ungeeigneten Standardschrauben vermieden).
- Deutliche Kennzeichnung am Schraubenkopf: RUD, Gewindegröße, Charge, Festigkeitsklasse.
- Lieferbar als: Metrisches Regelgewinde (DIN EN 13).
- Schnelle und einfache Montage.
- Handfestes Anziehen mit entsprechendem Schlüssel für einmaligen Transportvorgang ausreichend.
- Für dauerhafte Befestigung und wiederkehrende Hebevorgänge ist zur Aufbringung des erforderlichen Drehmoments ein Spezialsteckschlüssel für einen handelsüblichen Drehmomentschlüssel lieferbar.

Weitere wichtige RUD-spezifische Informationen und Besonderheiten zu unseren RUD-Anschlagpunkten finden Sie in der jeweiligen Betriebsanleitung.

INOX-STAR[®]-Ringschraube M20 - L=60

Artikel-Nr: 7998714



Gewicht	0.60 kg	1.32 lbs
Nenntragf. WLL	2000 kg	4400 lbs
T	58 mm	2-1/4"
B	19 mm	3/4"
C	16 mm	5/8"
D	40 mm	1-9/16"
E	43 mm	1-21/32"
G	47 mm	1-7/8"
I	27,5 mm	1-5/32"
K	74 mm	2-29/32"
L	60 mm	2-3/8"
M	M20 mm	M20
N	12 mm	15/32"