

## INOX-STAR<sup>®</sup>-Ringschraube M12 - L=50

Artikel-Nr: 7997822

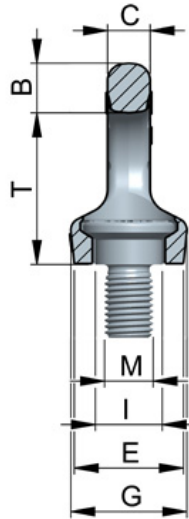
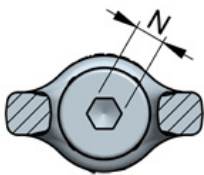
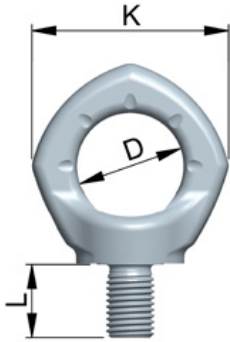


- Ringkörper und Schraube aus Duplexstahl 1.4462 (hohe Beständigkeit im Meerwasser und in Umgebung mit hoher Chlor-Ionen-Konzentration).
- Durch Penta-Form deutliche Unterscheidung zu herkömmlichen Hebeösen. Anschlagpunkt 360° drehbar für einfaches Einstellen in Lastrichtung.
- Deutliche Kennzeichnung der Mindesttragfähigkeit für alle Belastungsrichtungen. Höhere Tragfähigkeiten durch optimierte Anbringung oder Anwendung (vgl. Tragfähigkeitstabellen).
- Nicht demontierbare Spezialschraube (dadurch wird das Risiko durch die Verwendung von ungeeigneten Standardschrauben vermieden).
- Deutliche Kennzeichnung am Schraubenkopf: RUD, Gewindegröße, Charge, Festigkeitsklasse.
- Lieferbar als: Metrisches Regelgewinde (DIN EN 13).
- Schnelle und einfache Montage.
- Handfestes Anziehen mit entsprechendem Schlüssel für einmaligen Transportvorgang ausreichend.
- Für dauerhafte Befestigung und wiederkehrende Hebevorgänge ist zur Aufbringung des erforderlichen Drehmoments ein Spezialsteckschlüssel für einen handelsüblichen Drehmomentschlüssel lieferbar.

Weitere wichtige RUD-spezifische Informationen und Besonderheiten zu unseren RUD-Anschlagpunkten finden Sie in der jeweiligen Betriebsanleitung.

## INOX-STAR<sup>®</sup>-Ringschraube M12 - L=50

Artikel-Nr: 7997822



<b>Gewicht</b>	0.22 kg	0.49 lbs
<b>Nenntragf. WLL</b>	500 kg	1100 lbs
<b>T</b>	43 mm	1-11/16"
<b>B</b>	14 mm	9/16"
<b>C</b>	12 mm	15/32"
<b>D</b>	30 mm	1-3/16"
<b>E</b>	30 mm	1-3/16"
<b>G</b>	32 mm	1-1/4"
<b>I</b>	18 mm	3/4"
<b>K</b>	56 mm	2-3/16"
<b>L</b>	50 mm	1-31/32"
<b>M</b>	M12 mm	M12
<b>N</b>	8 mm	5/16"