

INOX-STAR[®]-Ringschraube M12

Artikel-Nr: 7993835

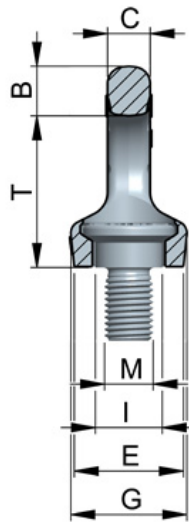
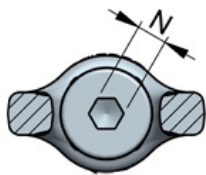
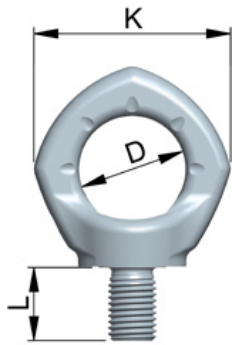


- Ringkörper und Schraube aus Duplexstahl 1.4462 (hohe Beständigkeit im Meerwasser und in Umgebung mit hoher Chlor-Ionen-Konzentration).
- Durch Penta-Form deutliche Unterscheidung zu herkömmlichen Hebeösen. Anschlagpunkt 360° drehbar für einfaches Einstellen in Lastrichtung.
- Deutliche Kennzeichnung der Mindesttragfähigkeit für alle Belastungsrichtungen. Höhere Tragfähigkeiten durch optimierte Anbringung oder Anwendung (vgl. Tragfähigkeitstabellen).
- Nicht demontierbare Spezialschraube (dadurch wird das Risiko durch die Verwendung von ungeeigneten Standardschrauben vermieden).
- Deutliche Kennzeichnung am Schraubenkopf: RUD, Gewindegröße, Charge, Festigkeitsklasse.
- Lieferbar als: Metrisches Regelgewinde (DIN EN 13).
- Schnelle und einfache Montage.
- Handfestes Anziehen mit entsprechendem Schlüssel für einmaligen Transportvorgang ausreichend.
- Für dauerhafte Befestigung und wiederkehrende Hebevorgänge ist zur Aufbringung des erforderlichen Drehmoments ein Spezialsteckschlüssel für einen handelsüblichen Drehmomentschlüssel lieferbar.

Weitere wichtige RUD-spezifische Informationen und Besonderheiten zu unseren RUD-Anschlagpunkten finden Sie in der jeweiligen Betriebsanleitung.

INOX-STAR®-Ringschraube M12

Artikel-Nr: 7993835



Gewicht	0.19 kg	0.42 lbs
Nenntragf. WLL	500 kg	1100 lbs
T	43 mm	1-11/16"
B	14 mm	9/16"
C	12 mm	15/32"
D	30 mm	1-3/16"
E	30 mm	1-3/16"
G	32 mm	1-1/4"
I	18 mm	3/4"
K	56 mm	2-3/16"
L	18 mm	23/32"
M	M12 mm	M12
N	8 mm	5/16"