

Allseitig belastbarer Zurrpunkt schweißbar L-ABA 6400 daN

Artikel-Nr: 7902668

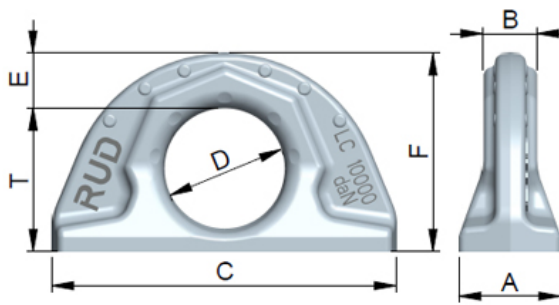


- Deutliche Kennzeichnung der Mindestzurrkraft für alle Belastungsrichtungen. LC-Kennzeichnung in daN.
- Aus einem Stück geschmiedet, kein Klappern oder Ausschlagen selbst bei starken Vibrationen oder Erschütterungen, einfaches Einhängen des Zurrmittels möglich.
- Durch die Schweißnahtanordnung (umlaufende Kehlnaht) werden die Forderungen der DIN EN 1090 erfüllt, d.h. durch die geschlossene Naht können keine Spalt-Korrosionsansätze entstehen (damit für Konstruktionen im Freien einsetzbar). Werkstoff des Anschweißteils: 1.6541 (23MnNiCrMo52). Anschweißhinweise in der Betriebsanleitung beachten.
- Patentierte Markierungen zur einfachen Feststellung der Ablegereife.
- Oberfläche phosphatiert.
- Wesentliche Produktmerkmale des ABA sind Gegenstand von Schutzrechtsanmeldungen.
- Einfache und schnelle Schweißmontage.
- Nachweis der Tieftemperatur-Eignung bis -40°C über Kerbschlagzähigkeit ist auf Anfrage (vor Auftragserteilung) möglich.
- Eignung für Feuerverzinkung nach Anschweißvorgang muss prozessbezogen analysiert und freigegeben werden.

Nur von geprüfem Schweißer nach ISO 9606-1 anschweißen! Weitere wichtige RUD-spezifische Informationen und Besonderheiten zu unseren RUD-Zurrpunkten finden Sie in der jeweiligen Betriebsanleitung.

Allseitig belastbarer Zurrpunkt schweißbar L-ABA 6400 daN

Artikel-Nr: 7902668



Gewicht	1.15 kg	2.54 lbs
T	59 mm	2-15/16"
A	41 mm	1-5/8"
B	23 mm	29/32"
C	137 mm	5-3/8"
D	50 mm	1-31/32"
E	21 mm	13/16"
F	80 mm	3-1/8"
zulässige Zurrkraft	6400 daN	null