

## THG Handklemme

### Tragfähigkeit 250 kg

Die Handklemme THG ist für den Einzeltransport von leichten und dünnen Blechen geeignet.

Durch das Eindrücken des Handgriffes gegen eine Federvorspannung wird die Klemme geöffnet und auf das Blech geschoben.

Der Transport erfolgt mittels eines ergonomisch optimal geformten Handgriffes.

Ein unbeabsichtigtes Herausrutschen des Bleches wird durch eine Federvorspannung verhindert.



## INFO

Die Oberflächenhärte des Bleches darf HRC 30 nicht überschreiten.

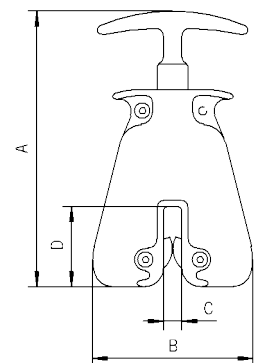
### Technische Daten THG

Modell	Art.-Nr.	Tragfähigkeit kg	Greifbereich mm	Gewicht kg
THG	N51502415	250	0 - 10	1,4
THG EX <sup>1</sup>	N4300013269	250	0 - 10	1,5
THG EB <sup>2</sup>	N4300007661	250	0 - 10	1,4

<sup>1</sup> EX mit Aufhängeöse    <sup>2</sup> EB mit verlängertem Hebel (L= 300mm)

### Abmessungen THG

Modell	THG	THG EX	THG EB
A, mm	184	280	610
B, mm	105	105	105
C, mm	12	12	12
D, mm	53	53	53
Dicke, mm	40	40	40



Auf- und Absetzen



Transport