

## Lastbock-schweißbar VLBS-U-LT 6,7t mit Feder für Einsatz bis -45°C

Artikel-Nr: 7903684



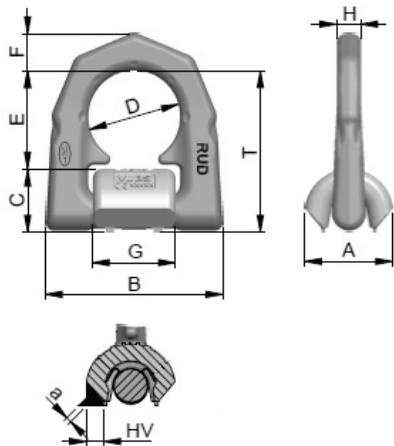
Universeller Anschweißpunkt mit vielfältigem Einsatzbereich im Maschinen- und Anlagenbau.

- Funktionsoptimierte Form der Einhängeöse für bessere Abstützung bei Seitenbelastung und Schutz der Klemmfeder.
- Einhängebügel bis 180° schwenkbar.
- Belastung bis 90° in Ringebene möglich.
- Klemmfeder wirkt geräuschkämpfend und hält die Aufhängeöse in der gewünschten Richtung; dadurch einfaches Einhängen des Anschlagmittels möglich.
- Distanznoppen am Anschweißklotz für den nötigen Luftspalt zur Wurzelschweißung.
- Deutliche Kennzeichnung der Mindesttragfähigkeit für alle Belastungsrichtungen.
- Einfache und prozesssichere Positionierung für die Schweißung durch vormontierte Einheiten aus Einhängeösen und Anschweißklötzen. Einfaches Lackieren durch Fixieren der Einhängeöse.
- Das Anschweißteil ist aus einem gut schweißbaren Werkstoff geschmiedet. Schweißnaht: HV 12 + a 4
- Bauteil entspricht den Prüfgrundsätzen der DGUV „GS-OA-15-04“.
- Wesentliche Produktmerkmale des VLBS sind Gegenstand von Schutzrechtsanmeldungen.
- Oberfläche phosphatiert.
- Nachweis der Tieftemperatur-Eignung bis -45°C über Kerbschlagzähigkeit.

Nur von geprüfem Schweißer nach ISO 9606-1 anschweißen! Weitere wichtige RUD-spezifische Informationen und Besonderheiten zu unseren RUD-Anschlagpunkten finden Sie in der jeweiligen Betriebsanleitung.

## Lastbock-schweißbar VLBS-U-LT 6,7t mit Feder für Einsatz bis -45°C

Artikel-Nr: 7903684



<b>Gewicht</b>	1.89 kg	4.17 lbs
<b>Nenntragf. WLL</b>	6700 kg	14770 lbs
<b>T</b>	117 mm	4-5/8"
<b>A</b>	61 mm	2-13/32"
<b>B</b>	115 mm	4-1/2"
<b>C</b>	44 mm	1-3/4"
<b>D</b>	67 mm	2-5/8"
<b>E</b>	73 mm	2-7/8"
<b>F</b>	24 mm	15/16"
<b>G</b>	60 mm	2-3/8"
<b>H</b>	22,5 mm	7/8"