

Lastbock-schweißbar VLBS-U-LT 4t mit Feder für Einsatz bis -45°C

Artikel-Nr: 7903400



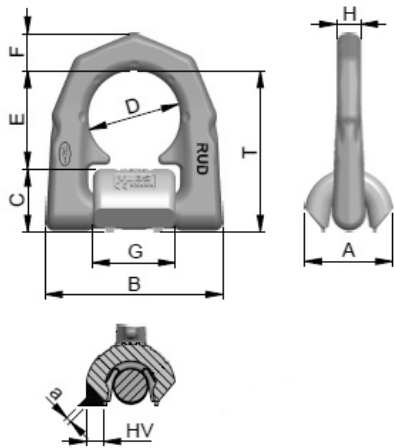
Universeller Anschweißpunkt mit vielfältigem Einsatzbereich im Maschinen- und Anlagenbau.

- Funktionsoptimierte Form der Einhängeöse für bessere Abstützung bei Seitenbelastung und Schutz der Klemmfeder.
- Einhängebügel bis 180° schwenkbar.
- Belastung bis 90° in Ringebene möglich.
- Klemmfeder wirkt geräuschkämpfend und hält die Aufhängeöse in der gewünschten Richtung; dadurch einfaches Einhängen des Anschlagmittels möglich.
- Distanznoppen am Anschweißklotz für den nötigen Luftspalt zur Wurzelschweißung.
- Deutliche Kennzeichnung der Mindesttragfähigkeit für alle Belastungsrichtungen.
- Einfache und prozesssichere Positionierung für die Schweißung durch vormontierte Einheiten aus Einhängeösen und Anschweißklötzen. Einfaches Lackieren durch Fixieren der Einhängeöse.
- Das Anschweißteil ist aus einem gut schweißbaren Werkstoff geschmiedet. Schweißnaht: HV 8 + a 3
- Bauteil entspricht den Prüfgrundsätzen der DGUV „GS-OA-15-04“.
- Wesentliche Produktmerkmale des VLBS sind Gegenstand von Schutzrechtsanmeldungen.
- Oberfläche phosphatiert.
- Nachweis der Tieftemperatur-Eignung bis -45°C über Kerbschlagzähigkeit.

Nur von geprüfem Schweißer nach ISO 9606-1 anschweißen! Weitere wichtige RUD-spezifische Informationen und Besonderheiten zu unseren RUD-Anschlagpunkten finden Sie in der jeweiligen Betriebsanleitung.

Lastbock-schweißbar VLBS-U-LT 4t mit Feder für Einsatz bis -45°C

Artikel-Nr: 7903400



Gewicht	0.72 kg	1.59 lbs
Nenntragf. WLL	4000 kg	8820 lbs
T	83 mm	3-1/4"
A	42 mm	1-21/32"
B	87 mm	3-7/16"
C	31 mm	1-7/32"
D	51 mm	2"
E	52 mm	2-1/16"
F	18 mm	23/32"
G	46 mm	1-13/16"
H	16 mm	5/8"