

Lastbock-schweißbar VLBS-U-LT 10t mit Feder für Einsatz bis -45°C

Artikel-Nr: 7903135



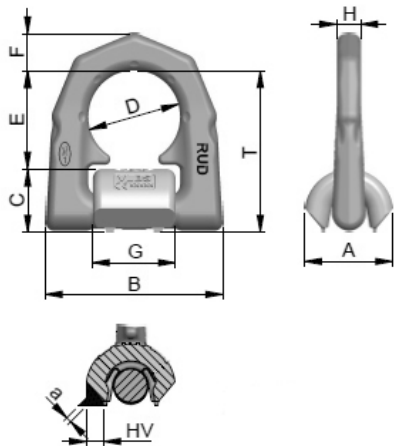
Universeller Anschweißpunkt mit vielfältigem Einsatzbereich im Maschinen- und Anlagenbau.

- Funktionsoptimierte Form der Einhängeöse für bessere Abstützung bei Seitenbelastung und Schutz der Klemmfeder.
- Einhängebügel bis 180° schwenkbar.
- Belastung bis 90° in Ringebene möglich.
- Klemmfeder wirkt geräuschkämpfend und hält die Aufhängeöse in der gewünschten Richtung; dadurch einfaches Einhängen des Anschlagmittels möglich.
- Distanznoppen am Anschweißklotz für den nötigen Luftspalt zur Wurzelschweißung.
- Deutliche Kennzeichnung der Mindesttragfähigkeit für alle Belastungsrichtungen.
- Einfache und prozesssichere Positionierung für die Schweißung durch vormontierte Einheiten aus Einhängeösen und Anschweißklötzen. Einfaches Lackieren durch Fixieren der Einhängeöse.
- Das Anschweißteil ist aus einem gut schweißbaren Werkstoff geschmiedet. Schweißnaht: HV 16 + a 4
- Bauteil entspricht den Prüfgrundsätzen der DGUV „GS-OA-15-04“.
- Wesentliche Produktmerkmale des VLBS sind Gegenstand von Schutzrechtsanmeldungen.
- Oberfläche phosphatiert.
- Nachweis der Tieftemperatur-Eignung bis -45°C über Kerbschlagzähigkeit.

Nur von geprüfem Schweißer nach ISO 9606-1 anschweißen! Weitere wichtige RUD-spezifische Informationen und Besonderheiten zu unseren RUD-Anschlagpunkten finden Sie in der jeweiligen Betriebsanleitung.

Lastbock-schweißbar VLBS-U-LT 10t mit Feder für Einsatz bis -45°C

Artikel-Nr: 7903135



Gewicht	2.76 kg	6.08 lbs
Nenntragf. WLL	10000 kg	22040 lbs
T	126 mm	5"
A	75 mm	2-15/16"
B	129 mm	5-1/16"
C	55 mm	2-5/32"
D	67 mm	2-5/8"
E	71 mm	2-13/16"
F	26,5 mm	1-3/64"
G	60 mm	2-3/8"
H	26,5 mm	1-3/64"