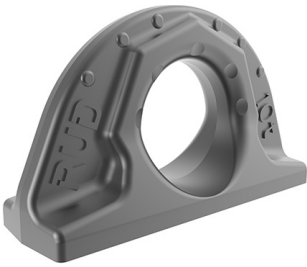


Allseitig belastbarer Anschweißpunkt ABA 31,5t

Artikel-Nr: 7902175



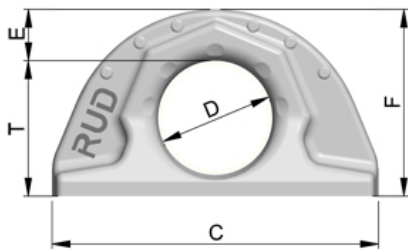
Allseitig belastbarer Anschweißpunkt.

- Aus einem Stück geschmiedet, kein Klappern oder Ausschlagen selbst bei starken Vibrationen oder Erschütterungen, einfaches Einhängen des Anschlagmittels möglich.
- Deutliche Kennzeichnung der Mindesttragfähigkeit für alle Belastungsrichtungen.
- Durch die Schweißnahtanordnung (umlaufende Kehlnaht) werden die Forderungen der DIN EN 1090 erfüllt, d.h. durch die geschlossene Naht können keine Spalt-Korrosionsansätze entstehen (damit für Konstruktionen im Freien einsetzbar). Werkstoff des Anschweißteils: 1.6541 (23MnNiCrMo52). Anschweißhinweise in der Betriebsanleitung beachten.
- Patentierte Markierungen zur einfachen Feststellung der Ablegereife.
- Geprüft und zertifiziert durch die DGUV. Prüfgrundlage: GS-OA-15-04:2015-12 Bescheinigungs-Nr.: OA 1951042
- Oberfläche phosphatiert.
- Wesentliche Produktmerkmale des ABA sind Gegenstand von Schutzrechtsanmeldungen.
- Einfache und schnelle Schweißmontage.
- Nachweis der Tieftemperatur-Eignung bis -40°C über Kerbschlagzähigkeit ist auf Anfrage (vor Auftragserteilung) möglich.
- Die Tragfähigkeitsangabe entspricht der Mindesttragfähigkeit in allen Belastungsrichtungen. Höhere Tragfähigkeiten durch optimierte Anbringung oder Anwendung (vgl. Tragfähigkeitstabellen/Betriebsanleitung).

Nur von geprüftem Schweißer nach ISO 9606-1 anschweißen! Weitere wichtige RUD-spezifische Informationen und Besonderheiten zu unseren RUD-Anschlagpunkten finden Sie in der jeweiligen Betriebsanleitung.

Allseitig belastbarer Anschweißpunkt ABA 31,5t

Artikel-Nr: 7902175



Gewicht	18.33 kg	40.41 lbs
Nenntragf. WLL	31500 kg	69440 lbs
T	154 mm	6-1/16"
A	108 mm	4-1/4"
B	64 mm	2-1/2"
C	320 mm	12-19/32"
D	130 mm	5-1/8"
E	50 mm	1-31/32"
F	204 mm	8-1/32"