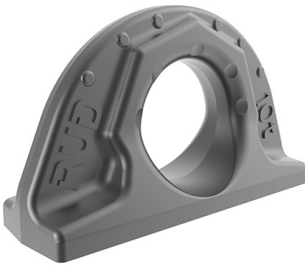


## Allseitig belastbarer Anschweißpunkt ABA 1,6t

Artikel-Nr: 7900352



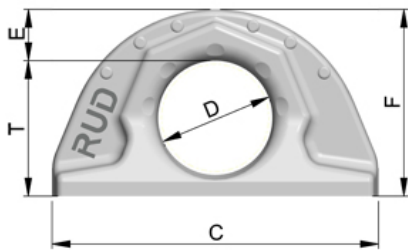
Allseitig belastbarer Anschweißpunkt.

- Aus einem Stück geschmiedet, kein Klappern oder Ausschlagen selbst bei starken Vibrationen oder Erschütterungen, einfaches Einhängen des Anschlagmittels möglich.
- Deutliche Kennzeichnung der Mindesttragfähigkeit für alle Belastungsrichtungen.
- Durch die Schweißnahtanordnung (umlaufende Kehlnaht) werden die Forderungen der DIN EN 1090 erfüllt, d.h. durch die geschlossene Naht können keine Spalt-Korrosionsansätze entstehen (damit für Konstruktionen im Freien einsetzbar). Werkstoff des Anschweißteils: 1.6541 (23MnNiCrMo52). Anschweißhinweise in der Betriebsanleitung beachten.
- Patentierte Markierungen zur einfachen Feststellung der Ablegereife.
- Geprüft und zertifiziert durch die DGUV. Prüfgrundlage: GS-OA-15-04:2015-12 Bescheinigungs-Nr.: OA 1951042
- Oberfläche phosphatiert.
- Wesentliche Produktmerkmale des ABA sind Gegenstand von Schutzrechtsanmeldungen.
- Einfache und schnelle Schweißmontage.
- Nachweis der Tieftemperatur-Eignung bis  $-40^{\circ}\text{C}$  über Kerbschlagzähigkeit ist auf Anfrage (vor Auftragserteilung) möglich.
- Die Tragfähigkeitsangabe entspricht der Mindesttragfähigkeit in allen Belastungsrichtungen. Höhere Tragfähigkeiten durch optimierte Anbringung oder Anwendung (vgl. Tragfähigkeitstabellen/Betriebsanleitung).

Nur von geprüftem Schweißer nach ISO 9606-1 anschweißen! Weitere wichtige RUD-spezifische Informationen und Besonderheiten zu unseren RUD-Anschlagpunkten finden Sie in der jeweiligen Betriebsanleitung.

## Allseitig belastbarer Anschweißpunkt ABA 1,6t

Artikel-Nr: 7900352



<b>Gewicht</b>	0.45 kg	0.99 lbs
<b>Nennttragf. WLL</b>	1600 kg	3520 lbs
<b>T</b>	42 mm	1-21/32"
<b>A</b>	30 mm	1-3/16"
<b>B</b>	16 mm	5/8"
<b>C</b>	100 mm	3-15/16"
<b>D</b>	35 mm	1-3/8"
<b>E</b>	16 mm	5/8"
<b>F</b>	57 mm	2-1/4"