

Gewindeadapter ASPA M36/M20

Artikel-Nr: 7993858



RUD-Gewindeadapter sind zum Reduzieren von bereits vorhandenen Gewindebohrungen zur Aufnahme von hochfesten RUD-Anschlagpunkten zu verwenden und sind gekennzeichnet mit dem Außen- und Innengewinde.

Achtung: Verwenden Sie keine DIN 580 Ringschrauben in den RUD-Gewindeadaptern!

Die Tragfähigkeit entspricht dem im Innengewinde montierten RUD-Anschlagpunkt.

Zur Montage ist der Gewindeadapter mit einer Schlüsselfläche für Gabelschlüsselmontage, einer Nut für Hakenschlüsselmontage sowie einer Bohrung für Montagestift ausgerüstet.

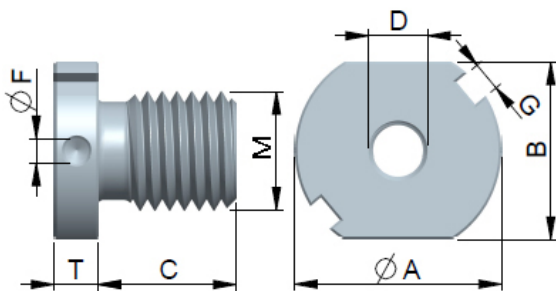
Achten Sie darauf, dass der Gewindeadapter vollständig eingedreht ist und die Auflagefläche vollflächig aufliegt. Soll der Gewindeadapter dauerhaft am Montageort verbleiben, ziehen Sie den Gewindeadapter mit dem Anzugsmoment des verwendeten RUD-Anschlagpunktes an.

Um Falschanwendungen mit DIN 580 Ringschrauben zu vermeiden, empfehlen wir den hochfesten RUD-Anschlagpunkt in den Gewindeadapter zu verkleben.

Sichern sie grundsätzlich alle Anschlagpunkte die dauerhaft am Befestigungspunkt verbleiben, z.B. durch Verkleben.

Gewindeadapter ASPA M36/M20

Artikel-Nr: 7993858



Gewicht	0.48 kg	1.06 lbs
T	12 mm	15/32"
A	65 mm	2-9/16"
B	55 mm	2-5/32"
C	43 mm	1-11/16"
D	M20 mm	M20
F	6 mm	15/64"
G	8 mm	5/16"
M	M36 mm	M36