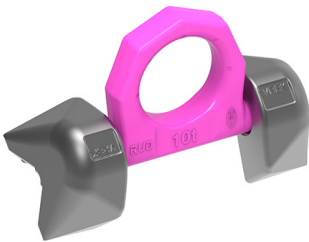


Ringbock-Kante VRBK-50t

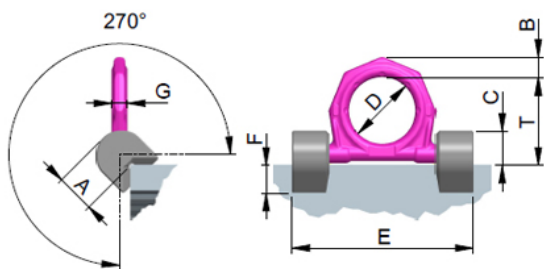
Artikel-Nr: 7904653



Geschmiedete Ringlasche entsprechend EN 1677-1, elektromagnetisch rißgeprüft. Allseitig voll belastbar. Günstige Kräfteinleitung durch Zwei-Punkt-Befestigung. Niedrigste Bauhöhe, da umklappbar (270°). Anschweißbock-Kante ist aus gut schweißbarem Werkstoff 1.0577+N (St 52-3) gefertigt und mit der Nenn-Tragfähigkeit versehen. Nur von geprüftem Schweißer nach ISO 9606-1 anschweißen!

Ringbock-Kante VRBK-50t

Artikel-Nr: 7904653



Gewicht	76.35 kg	168.32 lbs
Nenntragf. WLL	50000 kg	110230 lbs
T	303 mm	11-15/16"
A	134 mm	5-9/32"
B	70 mm	2-3/4"
C	118 mm	4-5/8"
D	230 mm	9-1/16"
E	626 mm	24-21/32"
F	96 mm	3-25/32"
G	54 mm	2-1/8"