

## Anschlagpunkt B-ABA 5t - M16

Artikel-Nr: 7906268



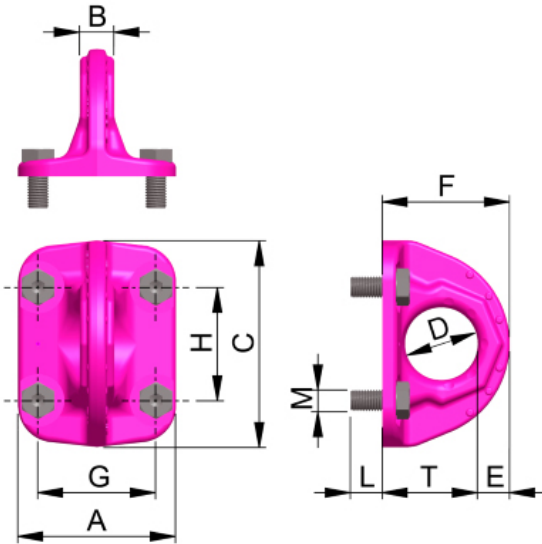
B-ABA - Der robuste und unverwüstliche. Jetzt auch als schraubbare Variante.

- Kein Klappern oder Ausschlagen selbst bei starken Vibrationen oder Erschütterungen, einfaches Einhängen des Anschlagmittels möglich.
- Deutliche Kennzeichnung der Mindesttragfähigkeit für alle Belastungsrichtungen.
- Geprüft und zertifiziert durch die DGUV. Prüfgrundlage: GS-OA-15-04:2015-12 Bescheinigungs-Nr.: OA 1651055
- Deutliche Kennzeichnung am Schraubenkopf: RUD, Gewindegröße, Charge, Festigkeitsklasse.
- Original-RUD-Schraube mit Spezialkorrosionsschutz Corrud-DT als Ersatzteil erhältlich.
- Lieferbar als: Metrisches Regelgewinde (DIN EN 13)
- Patentierte Markierungen zur einfachen Feststellung der Ablegereife.
- Oberfläche pink pulverbeschichtet.
- Wesentliche Produktmerkmale des B-ABA sind Gegenstand von Schutzrechtsanmeldungen.

Weitere wichtige RUD-spezifische Informationen und Besonderheiten zu unseren RUD-Anschlagpunkten finden Sie in der jeweiligen Betriebsanleitung.

## Anschlagpunkt B-ABA 5t - M16

Artikel-Nr: 7906268



<b>Gewicht</b>	4.07 kg	8.97 lbs
<b>Nenntragf. WLL</b>	5000 kg	11000 lbs
<b>T</b>	80 mm	3-1/8"
<b>A</b>	113 mm	4-7/16"
<b>B</b>	27 mm	1-1/16"
<b>C</b>	172 mm	6-25/32"
<b>D</b>	60 mm	2-3/8"
<b>E</b>	28 mm	1-1/8"
<b>F</b>	108 mm	4-1/4"
<b>G</b>	84 mm	3-5/16"
<b>H</b>	95 mm	3-3/4"
<b>L</b>	24 mm	15/16"
<b>M</b>	M16 mm	M16