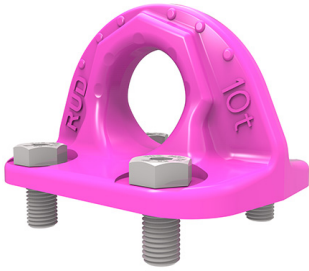


Anschlagpunkt B-ABA 3,2t - M12

Artikel-Nr: 7906267



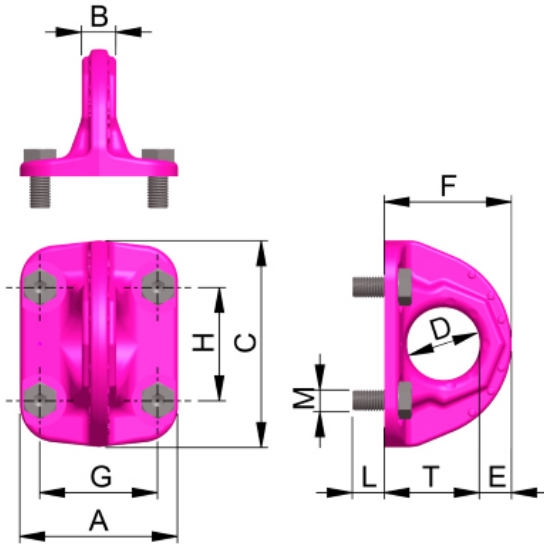
B-ABA - Der robuste und unverwüstliche. Jetzt auch als schraubbare Variante.

- Kein Klappern oder Ausschlagen selbst bei starken Vibrationen oder Erschütterungen, einfaches Einhängen des Anschlagmittels möglich.
- Deutliche Kennzeichnung der Mindesttragfähigkeit für alle Belastungsrichtungen.
- Geprüft und zertifiziert durch die DGUV. Prüfgrundlage: GS-OA-15-04:2015-12 Bescheinigungs-Nr.: OA 1651055
- Deutliche Kennzeichnung am Schraubenkopf: RUD, Gewindegröße, Charge, Festigkeitsklasse.
- Original-RUD-Schraube mit Spezialkorrosionsschutz Corrud-DT als Ersatzteil erhältlich.
- Lieferbar als: Metrisches Regelgewinde (DIN EN 13)
- Patentierte Markierungen zur einfachen Feststellung der Ablegereife.
- Oberfläche pink pulverbeschichtet.
- Wesentliche Produktmerkmale des B-ABA sind Gegenstand von Schutzrechtsanmeldungen.

Weitere wichtige RUD-spezifische Informationen und Besonderheiten zu unseren RUD-Anschlagpunkten finden Sie in der jeweiligen Betriebsanleitung.

Anschlagpunkt B-ABA 3,2t - M12

Artikel-Nr: 7906267



Gewicht	2.01 kg	4.43 lbs
Nenntragf. WLL	3200 kg	7050 lbs
T	65 mm	2-9/16"
A	92 mm	3-5/8"
B	23 mm	29/32"
C	137 mm	5-3/8"
D	50 mm	1-31/32"
E	21 mm	13/16"
F	86 mm	3-3/8"
G	70 mm	2-3/4"
H	75 mm	2-15/16"
L	16 mm	5/8"
M	M12 mm	M12