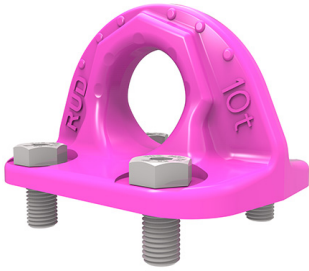


Anschlagpunkt B-ABA 31,5t - M30

Artikel-Nr: 7906271



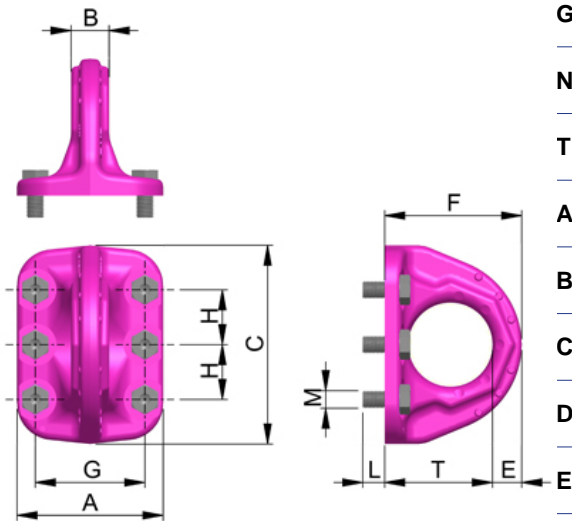
B-ABA - Der robuste und unverwüstliche. Jetzt auch als schraubbare Variante.

- Kein Klappern oder Ausschlagen selbst bei starken Vibrationen oder Erschütterungen, einfaches Einhängen des Anschlagmittels möglich.
- Deutliche Kennzeichnung der Mindesttragfähigkeit für alle Belastungsrichtungen.
- Deutliche Kennzeichnung am Schraubenkopf: RUD, Gewindegröße, Charge, Festigkeitsklasse.
- Original-RUD-Schraube mit Spezialkorrosionsschutz Corrud-DT als Ersatzteil erhältlich.
- Lieferbar als: Metrisches Regelgewinde (DIN EN 13)
- Patentierte Markierungen zur einfachen Feststellung der Ablegereife.
- Oberfläche pink pulverbeschichtet.
- Wesentliche Produktmerkmale des B-ABA sind Gegenstand von Schutzrechtsanmeldungen.

Weitere wichtige RUD-spezifische Informationen und Besonderheiten zu unseren RUD-Anschlagpunkten finden Sie in der jeweiligen Betriebsanleitung.

Anschlagpunkt B-ABA 31,5t - M30

Artikel-Nr: 7906271



Gewicht	29.50 kg	79.37 lbs
Nenntragf. WLL	31500 kg	69440 lbs
T	170 mm	6-11/16"
A	230 mm	9-1/16"
B	64 mm	2-1/2"
C	320 mm	12-19/32"
D	130 mm	5-1/8"
E	50 mm	1-31/32"
F	220 mm	8-11/16"
G	175 mm	6-7/8"
H	87,5 mm	6-7/8"
L	40 mm	1-9/16"
M	M30 mm	M30