

Anschlagpunkt B-ABA 1,6t - M10

Artikel-Nr: 7906266



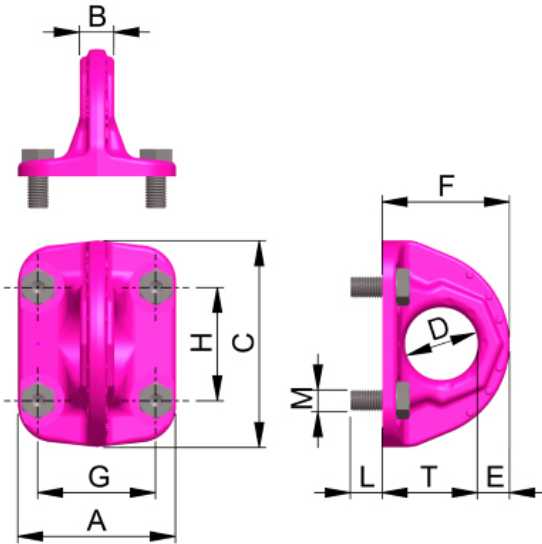
B-ABA - Der robuste und unverwüstliche. Jetzt auch als schraubbare Variante.

- Kein Klappern oder Ausschlagen selbst bei starken Vibrationen oder Erschütterungen, einfaches Einhängen des Anschlagmittels möglich.
- Deutliche Kennzeichnung der Mindesttragfähigkeit für alle Belastungsrichtungen.
- Geprüft und zertifiziert durch die DGUV. Prüfgrundlage: GS-OA-15-04:2015-12 Bescheinigungs-Nr.: OA 1651055
- Deutliche Kennzeichnung am Schraubenkopf: RUD, Gewindegröße, Charge, Festigkeitsklasse.
- Original-RUD-Schraube mit Spezialkorrosionsschutz Corrud-DT als Ersatzteil erhältlich.
- Lieferbar als: Metrisches Regelgewinde (DIN EN 13)
- Patentierte Markierungen zur einfachen Feststellung der Ablegereife.
- Oberfläche pink pulverbeschichtet.
- Wesentliche Produktmerkmale des B-ABA sind Gegenstand von Schutzrechtsanmeldungen.

Weitere wichtige RUD-spezifische Informationen und Besonderheiten zu unseren RUD-Anschlagpunkten finden Sie in der jeweiligen Betriebsanleitung.

Anschlagpunkt B-ABA 1,6t - M10

Artikel-Nr: 7906266



Gewicht	0.88 kg	1.94 lbs
Nenntragf. WLL	1600 kg	3520 lbs
T	47 mm	1-7/8"
A	75 mm	2-15/16"
B	16 mm	5/8"
C	100 mm	3-15/16"
D	35 mm	1-3/8"
E	16 mm	5/8"
F	62,5 mm	null
G	55 mm	2-5/32"
H	55 mm	2-5/32"
L	13 mm	1/2"
M	M10 mm	M10