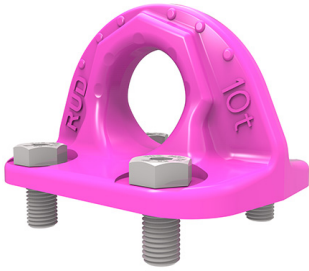


Anschlagpunkt B-ABA 10t - M20

Artikel-Nr: 7906269



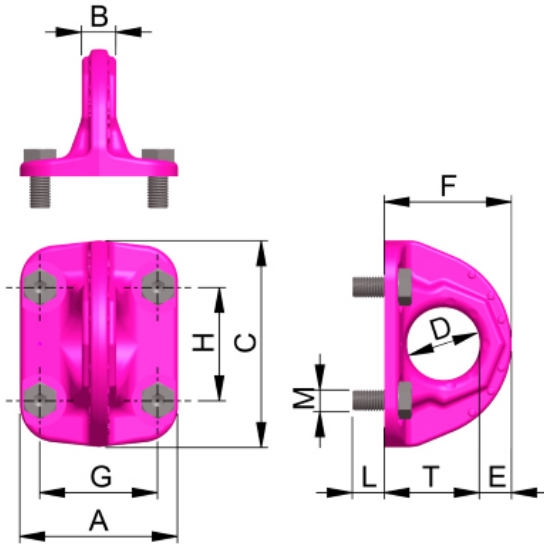
B-ABA - Der robuste und unverwüstliche. Jetzt auch als schraubbare Variante.

- Kein Klappern oder Ausschlagen selbst bei starken Vibrationen oder Erschütterungen, einfaches Einhängen des Anschlagmittels möglich.
- Deutliche Kennzeichnung der Mindesttragfähigkeit für alle Belastungsrichtungen.
- Geprüft und zertifiziert durch die DGUV. Prüfgrundlage: GS-OA-15-04:2015-12 Bescheinigungs-Nr.: OA 1651055
- Deutliche Kennzeichnung am Schraubenkopf: RUD, Gewindegröße, Charge, Festigkeitsklasse.
- Original-RUD-Schraube mit Spezialkorrosionsschutz Corrud-DT als Ersatzteil erhältlich.
- Lieferbar als: Metrisches Regelgewinde (DIN EN 13)
- Patentierte Markierungen zur einfachen Feststellung der Ablegereife.
- Oberfläche pink pulverbeschichtet.
- Wesentliche Produktmerkmale des B-ABA sind Gegenstand von Schutzrechtsanmeldungen.

Weitere wichtige RUD-spezifische Informationen und Besonderheiten zu unseren RUD-Anschlagpunkten finden Sie in der jeweiligen Betriebsanleitung.

Anschlagpunkt B-ABA 10t - M20

Artikel-Nr: 7906269



Gewicht	9.31 kg	20.53 lbs
Nenntragf. WLL	10000 kg	22040 lbs
T	105 mm	4-1/8"
A	146 mm	5-3/4"
B	38 mm	1-1/2"
C	228 mm	9"
D	80 mm	3-1/8"
E	36 mm	1-27/64"
F	141 mm	5-9/16"
G	110 mm	4-11/32"
H	125 mm	4-15/16"
L	25 mm	63/64"
M	M20 mm	M20