

## Ringbock-Gewinde VRBG-16t

Artikel-Nr: 7993255



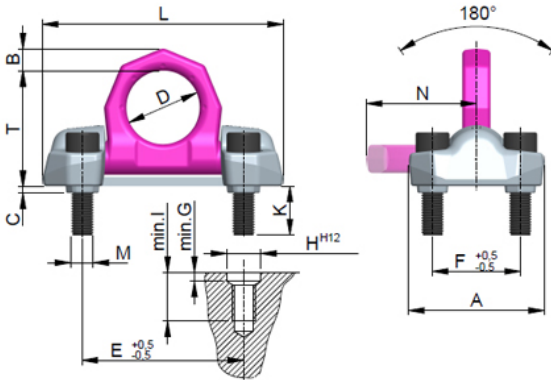
Schraubbarer, allseitig belastbarer Ringbock mit geteilter Krafteinleitung.

- Geteilte Krafteinleitung durch Mehrpunkt-Befestigung.
- Einhängebügel bis 180° schwenkbar.
- Belastung bis 90° in Ringebene möglich.
- Deutliche Kennzeichnung der Mindesttragfähigkeit für alle Belastungsrichtungen.
- Patentierte Markierungen zur einfachen Feststellung der Ablegereife.
- Original-RUD-Schraube als Ersatzteil erhältlich.
- Bauteil entspricht den Prüfgrundsätzen der BG/DGUV „GS-OA-15-04“
- Montage mit Innensechskantschlüssel möglich.
- Handfestes Anziehen mit entsprechendem Schlüssel für einmaligen Transportvorgang ausreichend. Für dauerhafte Anbringung Drehmoment gemäß Betriebsanleitung beachten.

Weitere wichtige RUD-spezifische Informationen und Besonderheiten zu unseren RUD-Anschlagpunkten finden Sie in der jeweiligen Betriebsanleitung.

## Ringbock-Gewinde VRBG-16t

Artikel-Nr: 7993255



<b>Gewicht</b>	11.37 kg	25.07 lbs
<b>Nenntragf. WLL</b>	16000 kg	35270 lbs
<b>T</b>	131 mm	5-3/16"
<b>A</b>	170 mm	6-11/16"
<b>B</b>	30 mm	1-3/16"
<b>C</b>	8 mm	5/16"
<b>D</b>	90 mm	3-17/32"
<b>E</b>	198 mm	7-7/8"
<b>F</b>	104 mm	4-3/32"
<b>G</b>	10 mm	3/8"
<b>H</b>	46 mm	1-13/16"
<b>I</b>	70 mm	2-3/4"
<b>K</b>	63 mm	2-15/32"
<b>L</b>	270 mm	10-5/8"
<b>M</b>	M30 mm	M30
<b>N</b>	134 mm	5-9/32"