

Ringbock-Gewinde VRBG-10t

Artikel-Nr: 7994537



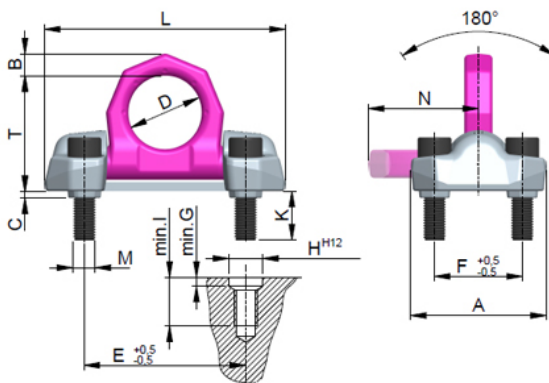
Schraubbarer, allseitig belastbarer Ringbock mit geteilter Krafteinleitung.

- Geteilte Krafteinleitung durch Mehrpunkt-Befestigung.
- Einhängebügel bis 180° schwenkbar.
- Belastung bis 90° in Ringebene möglich.
- Deutliche Kennzeichnung der Mindesttragfähigkeit für alle Belastungsrichtungen.
- Patentierte Markierungen zur einfachen Feststellung der Ablegereife.
- Original-RUD-Schraube als Ersatzteil erhältlich.
- Bauteil entspricht den Prüfgrundsätzen der BG/DGUV „GS-OA-15-04“
- Montage mit Innensechskantschlüssel möglich.
- Handfestes Anziehen mit entsprechendem Schlüssel für einmaligen Transportvorgang ausreichend. Für dauerhafte Anbringung Drehmoment gemäß Betriebsanleitung beachten.

Weitere wichtige RUD-spezifische Informationen und Besonderheiten zu unseren RUD-Anschlagpunkten finden Sie in der jeweiligen Betriebsanleitung.

Ringbock-Gewinde VRBG-10t

Artikel-Nr: 7994537



K	43 mm	1-11/16"
L	213 mm	8-3/8"
M	M20 mm	M20
N	100 mm	3-15/16"
Gewicht	5.43 kg	11.97 lbs
Nenntragf. WLL	10000 kg	22040 lbs
T	103 mm	4-1/16"
A	125 mm	4-15/16"
B	22 mm	7/8"
C	6 mm	15/64"
D	65 mm	2-9/16"
E	143 mm	5-5/8"
F	78 mm	3-1/16"
G	8 mm	5/16"
H	30 mm	1-3/16"
I	50 mm	1-31/32"