

VIP-Wirbeladapter VWA 22

Artikel-Nr: 7100634

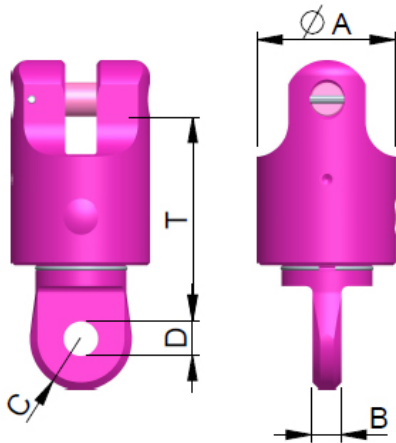


Kugelgelagert, dadurch auch unter Last drehbar. Vielseitig kombinierbar, durch Adaptersteg mit allen VIP-Bauteilen am Gabelkopf verwechslungsfrei montierbar. Schmutzunempfindlich durch Abdichtung. Komplett mit Verbindungsbolzen und Spannhülse vormontiert. Die BGR 500/DGUV-Regel 100-500 schreibt vor: Anschlagmittel müssen vor der Verwendung ausgedreht werden. Mit dem VWA wird dies automatisch erledigt.

Achtung: VWA so einbauen, daß bei der Verwendung keine Biegung auf den Adaptersteg erfolgen kann. Nicht für Dauerbetrieb unter Vollast geeignet. Nicht auf Biegung belasten.

VIP-Wirbeladapter VWA 22

Artikel-Nr: 7100634



Gewicht	7.77 kg	17.13 lbs
Nennttragf. WLL	20000 kg	44000 lbs
T	147 mm	5-25/32"
A	102 mm	4"
B	23 mm	29/32"
C	38 mm	1-1/2"
D	28 mm	1-1/8"