

Ringmutter starr RM - M42

Artikel-Nr: 53095



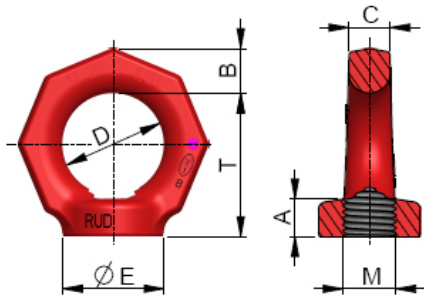
Hochfeste 8-Eck-Ringmutter für Durchgangsschrauben Güte 8.8.

- Deutlich höhere Tragfähigkeit (gegenüber DIN 582) bei senkrechter Belastung.
- Großes Gewinde-/Tragfähigkeitsspektrum (M6-M48, 0,1 t – 8 t).
- Deutliche Kennzeichnung der Mindesttragfähigkeit für alle Belastungsrichtungen.
- Schnelle und einfache Montage.

Weitere wichtige RUD-spezifische Informationen und Besonderheiten zu unseren RUD-Anschlagpunkten finden Sie in der jeweiligen Betriebsanleitung.

Ringmutter starr RM - M42

Artikel-Nr: 53095



Gewicht	5.50 kg	12.13 lbs
Nennttragf. WLL	6000 kg	13230 lbs
T	130 mm	5-1/8"
A	37 mm	1-7/16"
B	43 mm	1-11/16"
C	38 mm	1-1/2"
D	90 mm	3-17/32"
E	100 mm	3-15/16"
M	M42 mm	M42