

## Ringmutter starr RM - M36

Artikel-Nr: 53093



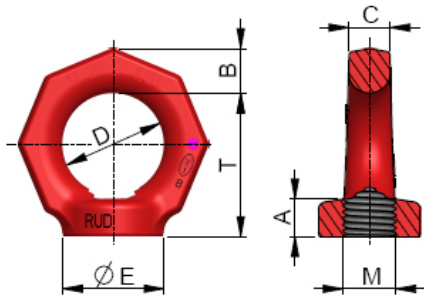
Hochfeste 8-Eck-Ringmutter für Durchgangsschrauben Güte 8.8.

- Deutlich höhere Tragfähigkeit (gegenüber DIN 582) bei senkrechter Belastung.
- Großes Gewinde-/Tragfähigkeitsspektrum (M6-M48, 0,1 t – 8 t).
- Deutliche Kennzeichnung der Mindesttragfähigkeit für alle Belastungsrichtungen.
- Schnelle und einfache Montage.

Weitere wichtige RUD-spezifische Informationen und Besonderheiten zu unseren RUD-Anschlagpunkten finden Sie in der jeweiligen Betriebsanleitung.

## Ringmutter starr RM - M36

Artikel-Nr: 53093



<b>Gewicht</b>	5.80 kg	12.79 lbs
<b>Nenntragf. WLL</b>	4000 kg	8820 lbs
<b>T</b>	130 mm	5-1/8"
<b>A</b>	37 mm	1-7/16"
<b>B</b>	43 mm	1-11/16"
<b>C</b>	38 mm	1-1/2"
<b>D</b>	90 mm	3-17/32"
<b>E</b>	100 mm	3-15/16"
<b>M</b>	M36 mm	M36