

Ringmutter starr RM - M10

Artikel-Nr: 55258



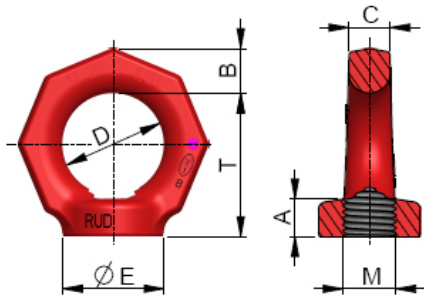
Hochfeste 8-Eck-Ringmutter für Durchgangsschrauben Güte 8.8.

- Deutlich höhere Tragfähigkeit (gegenüber DIN 582) bei senkrechter Belastung.
- Großes Gewinde-/Tragfähigkeitsspektrum (M6-M48, 0,1 t – 8 t).
- Deutliche Kennzeichnung der Mindesttragfähigkeit für alle Belastungsrichtungen.
- Schnelle und einfache Montage.

Weitere wichtige RUD-spezifische Informationen und Besonderheiten zu unseren RUD-Anschlagpunkten finden Sie in der jeweiligen Betriebsanleitung.

Ringmutter starr RM - M10

Artikel-Nr: 55258



Gewicht	0.10 kg	0.22 lbs
Nenntragf. WLL	250 kg	550 lbs
T	34 mm	1-11/32"
A	11 mm	7/16"
B	11 mm	7/16"
C	10 mm	3/8"
D	25 mm	63/64"
E	25 mm	63/64"
M	M10 mm	M10